

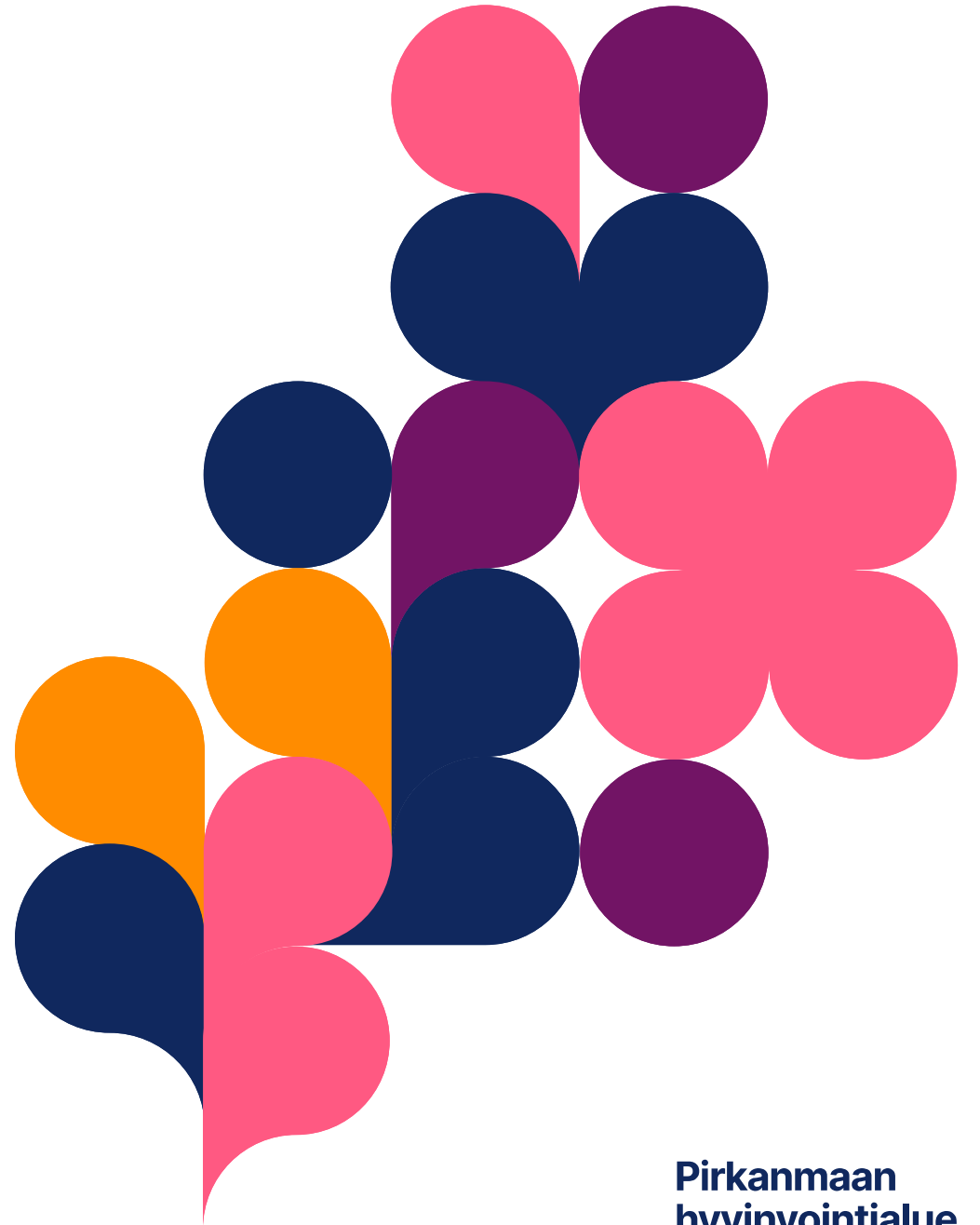
Kooste keskeisistä organisaatorakenteen muutoksista tehtäväalueilla

Keskeisiä rakenteisiin vaikuttavia nostoja aluehallituksen päätöksen 28.10.2024 pohjalta

Koonnut

Vuokko Ylinen

Rakennetyöryhmä 3.12.2024



Rakennemuutosten toimeenpano

- Aluehallituksen päätöksen 28.10.24 pohjalta ovat tehtäväalueet käynnistäneet muutosten toimeenpanon myös rakenteiden osalta
- Rakenteiden ja johtamisjärjestelmien toimeenpano on käynnissä eikä valmista rakenne/johtamisjärjestelmän kuvausta voida tässä vaiheessa esittää
- Toimeenpanon vaikutukset toteutuvat vaiheittain:
 - Sote tehtäväalueen rakennemuutokset 2025 talousarviossa
 - Pelastuspalvelut ja ensihoito 2025 talousarviossa
 - Tukipalvelut osa 2025 talousarviossa / osa 2026 (mm talouspalvelujen siirto)
 - Strateginen ohjaus ja järjestäminen pääosin v 2026 talousarviossa, osittain 2025
- **Vaikutukset hallintosäntöön ja toimintasäntöihin**
 - Rakenteiden muutokset vaikuttavat hallintosäntötasolla eniten strategista ohjausta ja järjestämistä koskeviin kirjauksiin
 - SOJ organisointuminen toimialueista vastuualueisiin
 - SOJ järjestämis- ja ohjaustehtävien selkeyttäminen suhteessa tukipalveluihin
 - Vastuu palvelujen järjestämisestä kirjataan HS:ssä myös tehtäväalueiden ja sote –palvelulinjajohtajien tehtäviin
 - Hallintosäntöön on valmisteltu myös eräitä muita organisaatorakenteen arvioinnissa nousseita tarkentamistarpeita (päätosvallan periaatteiden selkeyttäminen henkilöstöasioissa)
 - HS muutosehdotukset esitetään erillisessä liitteessä
 - Päätösvalta toimialueiden/vastuualueiden ja vastuuyksiköiden tarkemmasta organisoinnista kuuluu tehtäväaluejohtajille (tehtäväalueiden toimintasäännöt)

Sote tehtäväalue 1(2)

Avopalveluissa

- Toimialue –tason poistaminen (vastaanotto toiminta, suun terveydenhuolto ja aikuisten sosiaalipalvelut)
- Perustetaan sosiaali- terveystieteiden johtajan virka (sote – asema prosessin johtaminen)
- Lähijohtamisalueiden uudelleen organisointi
- Asiantuntijahenkilöstön (päällikkö- ja asiantuntijatehtävien) tarkastelu suhteessa muun muassa integraation vahvistamiseen (osaamiskeskukset) sekä soteasematoimintaan

Sairaalapalveluissa

Ei kategorisia muutoksia toimialue/vastuualuejakoon (perusteena toiminnan suuri volyyymi ja henkilöstömäärä)

Vastuualueen osittainen vähentäminen (psykiatrian toimialueelta poistuvat kokonaan, hoidolliset palvelut organisoidaan vastuuyksiköihin, joita johdetaan ylilääkäri/ylihoitaja –tehtävistä, sairaalafysiikan vastuualue poistuu)

- Sote-asemien roolia mielenterveys- ja päihdepotilaiden hoidossa vahvistetaan, mielenterveys- ja päihdepalvelut organisoidaan tiiviiksi osaksi uutta sote- asema -konseptia (taustalla psykiatrian selvitys 2023)
- Vaativa erikoissairaanhoito hoidetaan edelleen psykiatrian toimialueella

Pirkanmaan hyvinvointialue

Lasten, nuorten ja perheiden palveluissa

- Lasten ja nuorten erikoissairaanhoito –johtoisten mielenterveys- ja päihdepalvelujen uudelleen organisoituminen sairaalapalvelujen alle
- Muutoksia aluejohtamisen malliin ja palvelupäälliköiden tehtävissä
- Perustetaan uutena Kotiin vietävien palvelujen vastuuyksikkö
- Lapsiperheiden palveluja uudistetaan (nykymuotoisten lapsiperheiden sosiaalityön ja sosiaaliohjauksen sekä lastensuojelun sosiaali- ja perhetyön yksiköt lakkautetaan ja tilalle perustetaan palvelutarpeen arviointiyksiköt ja sosiaalityön ja –ohjauksen yksiköt).
- Kehitetään oman laitoshuollon palvelua (perhetukikeskusten johtamisen tuki)
- Integraatio -toimialueen purkautuessa siirretään Hyte –tiimi johtamisen tuen palveluihin (yleinen elintapaohjaus, väkivallan ehkäisy ja ehkäisevä päihdetyö)

Sote tehtäväalue 2(2)

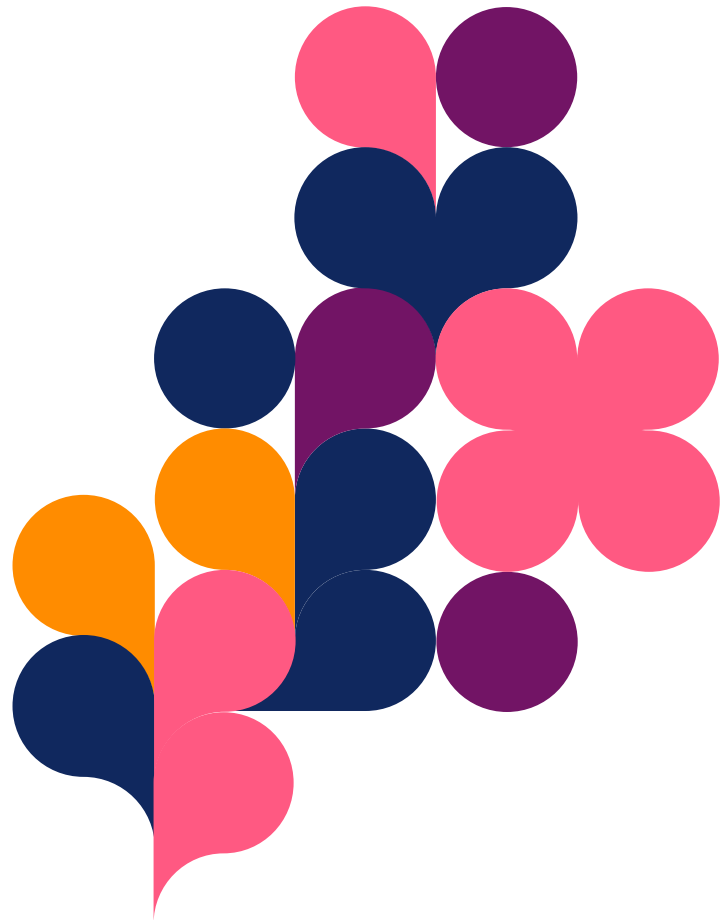
- **Ikäihmisten ja vammaisten palveluissa**
- ei muutoksia toimialue/vastuualuejakoon (perusteena toiminnan suuri volyyymi ja henkilöstömäärä)
- Ikäihmisten päivätoiminnan supistaminen ja muutos etäryhmätoiminnaksi 1.6.2025
- Vammaisten sosiaalityön organisoitumisen muutos aluemallista keskitettyjen palvelujen malliksi
- Vammaisten palveluissa asumisen ja päiväaikaisen toiminnan muutos kolmesta alueesta kahteen; muutoksia palvelupäälliköiden ja lähiesihenkilöiden tehtävissä
- Vastuuyksiköiden määrä väheni, muutoksia palvelupäälliköiden ja esihenkilöiden organisoitumiseen
- **Sote –johdon tuki ja integraatio**
- Integraatio toimialueen toiminta päättyy ja toiminnot jaetaan seuraavasti:
- Tehtäväalueen johtamisen tuen palveluihin siirretään järjestö- ja osallisuuskoordinaatio ja vaikuttamistoimielimet, johdon tuen palvelut, määräaikaisen digi –kehittämisen tiimi
- Jatkuvan kehittämisen yksikön toimintoja siirretään avopalveluihin sosiaali- ja terveyskeskusjohtajan kehittämistiimiin tukemaan sote -asemien kehittämistä
- Yhdyspintatyön yksikkö lakkautetaan (toiminta osaksi normaalia toimintaa)
- integraatiojohtaja siirtyy SOJ:n tehtäväalueelle (tehtävät määritellään uudelleen, kunta –yhdyspintatyö säilyy tehtävissä)

Tukipalvelut ja pelastuspalvelut

- **Pelastuspalvelut ja ensihoito**
 - Rakenteen muutokset maltillisia
 - Resurssien- ja jatkuvuuden hallinnan toimialueen roolia korostetaan tehtäväalueen muita toimialueita yhdistävinä ja koordinoivina.
 - Toimialueiden sisällä järjestellään vastuualuejakoja tarkoituksenmukaisella tavalla
 - Pelastustoiminnan toimialueelta suunnitellaan vähennettäväksi aluepalomestarikokonaisuus
 - Esihenkilötehtäviä ja esihenkilörakennetta tarkastellaan koko tehtäväalueella tavoitteena vahvistaa ja tehostaa esihenkilötyötä
 - Tehtäväalueiden tilannekeskustoimintoja tiivistetään yhtenäiseksi kokonaisuudeksi ja tukemaan tehokkaammin palvelukokonaisuutta
- **Tukipalvelut**
 - Palvelutuotannon tukipalvelut toimialueella asiakaspalvelujen vastuualueen lakkauttaminen ja osastopalvelujen vastuualueen uudelleen organisointi (Huoltopalvelut 2025)
 - Hallintopalvelut toimialueella lakipalvelujen ja asianhallinnan vastuualueiden yhdistäminen yhdeksi vastuualueeksi (Hallintopalvelut 2025)
 - Tietohallinto ja teknologia toimialueen vastuualueiden (3) tiivistäminen kahteen (Tietohallinto 2026)
 - Talouden operatiivisten toimintojen siirto SOJ tehtäväalueelta tukipalveluihin (2026)

Strateginen ohjaus ja järjestäminen

- Rakenteen tiivistäminen 8 toimialueesta 5 vastuualueeseen
- SOJ toimintojen koonti vastuualueiden alle
- SOJ tehtäväalueen järjestämis- ja ohjaustoimintojen tarkentaminen
- Asiakaskokemuksen ja osallisuuden toimintojen siirtämistä sote – tehtäväalueelle suunnitellaan 2025 aikana
- Hankintojen toimintoja tarkastellaan osana monituottajaohjelman toimeenpanoa 2025 aikana
- Talouden toimialueen operatiiviset osiot siirtyvät tukipalveluihin 2026
- Yhdyspintatyö kuntien kanssa SOJ tehtäväalueelle integraatiojohtajan tehtävän siirtymisen myötä 2025



Yhteystiedot

Etunimi Sukunimi

Titteli

Yksikkö

Osoitetiedot

000 000 0000

etunimi.sukunimi@pirha.fi

@sometunnus

pirha.fi

